

# LeMaraais



# LeMaraais

Rivestimenti in pasta bianca  
White body wall tiles

# indice

index

4  
concept  
concept



12  
ambienti  
settings



30  
codici  
codes



33  
tabelle  
tables

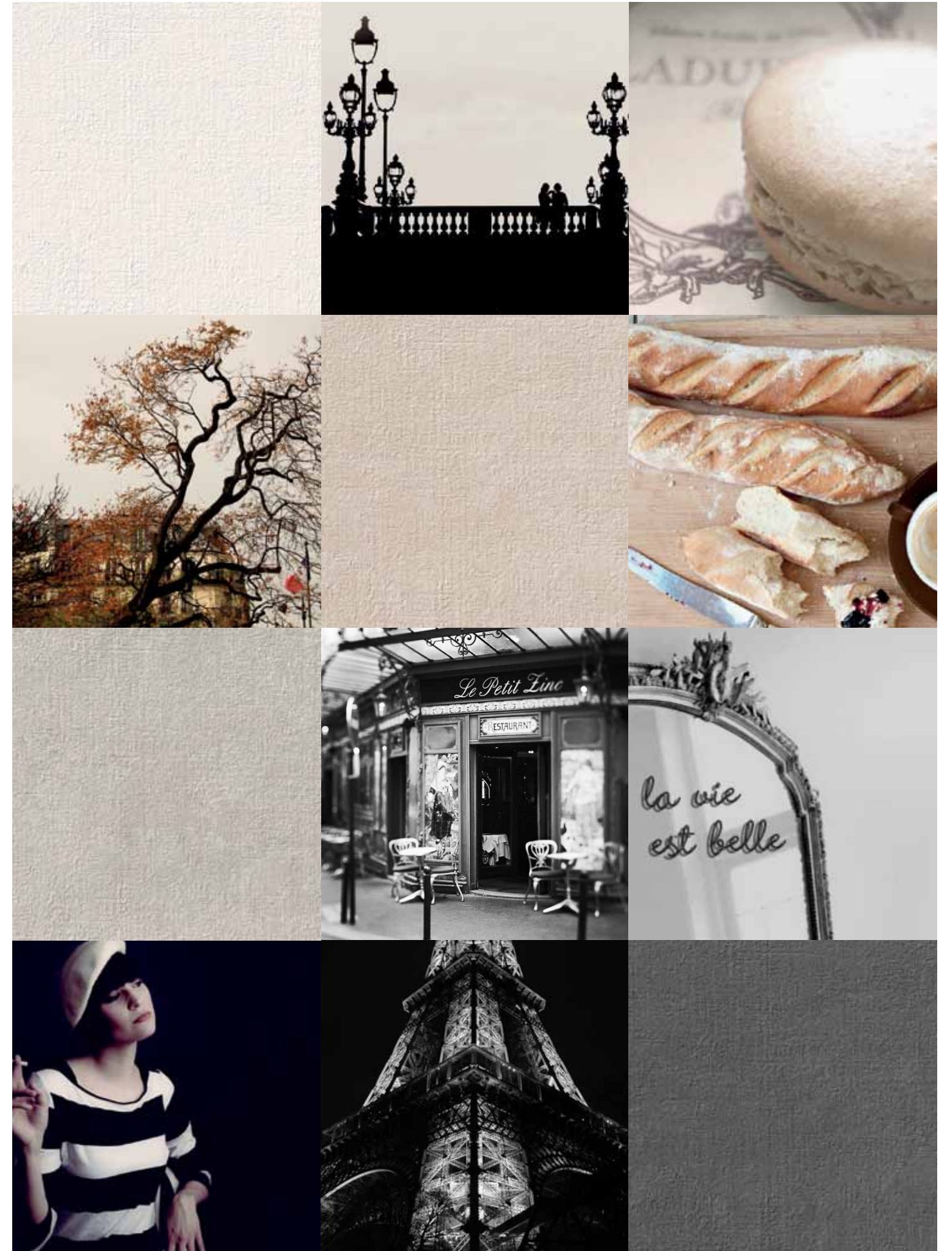


LeMarais

# emozioni da abitare

emotions for your home

★★★★★  
**NAXOS**  
CERAMICHE







# seducente materia

*seductive material*

Le Marais, uno dei quartieri più autentici di Parigi, dove le strutture architettoniche hanno superato indenni le vicende storiche e politiche della storia Francese. È il cuore della Parigi dei bistrot, delle piccole botteghe piene di oggetti curiosi, dei café dove un tempo si incontravano artisti provenienti da discipline anche molto diverse tra loro. È qui che nacquero correnti avanguardiste nella pittura, scultura, musica e letteratura. Un luogo magico ancora oggi, simbolo delle tendenze stilistiche più moderne, ma sempre attente agli equilibri estetici del passato. La collezione Le Marais interpreta questa suggestione, tra passato e contemporaneo, proponendo una materia che ama farsi scoprire giorno per giorno, una superficie discreta che racconta sé stessa attraverso emozioni più tattili che visive.

Le Marais, one of the most authentic areas in Paris, where architectural structures have passed through historical and political events of French history unscathed. This is the heart of the town's area with its bistros, small shops full of unusual items and cafés where once artists from very different domains used to meet up. This is where avant-garde in the fields of painting, sculpture, music and literature began. A place that still retains its magic, a symbol of the latest trends in terms of style and yet always aware of the aesthetic balances of the past. The Le Marais collection interprets this suggestion, between the past and contemporary world by offering a material that reveals itself day by day, a discrete surface that describes itself through tactile and visual emotions.

LeMarais

# colori puri e semplici

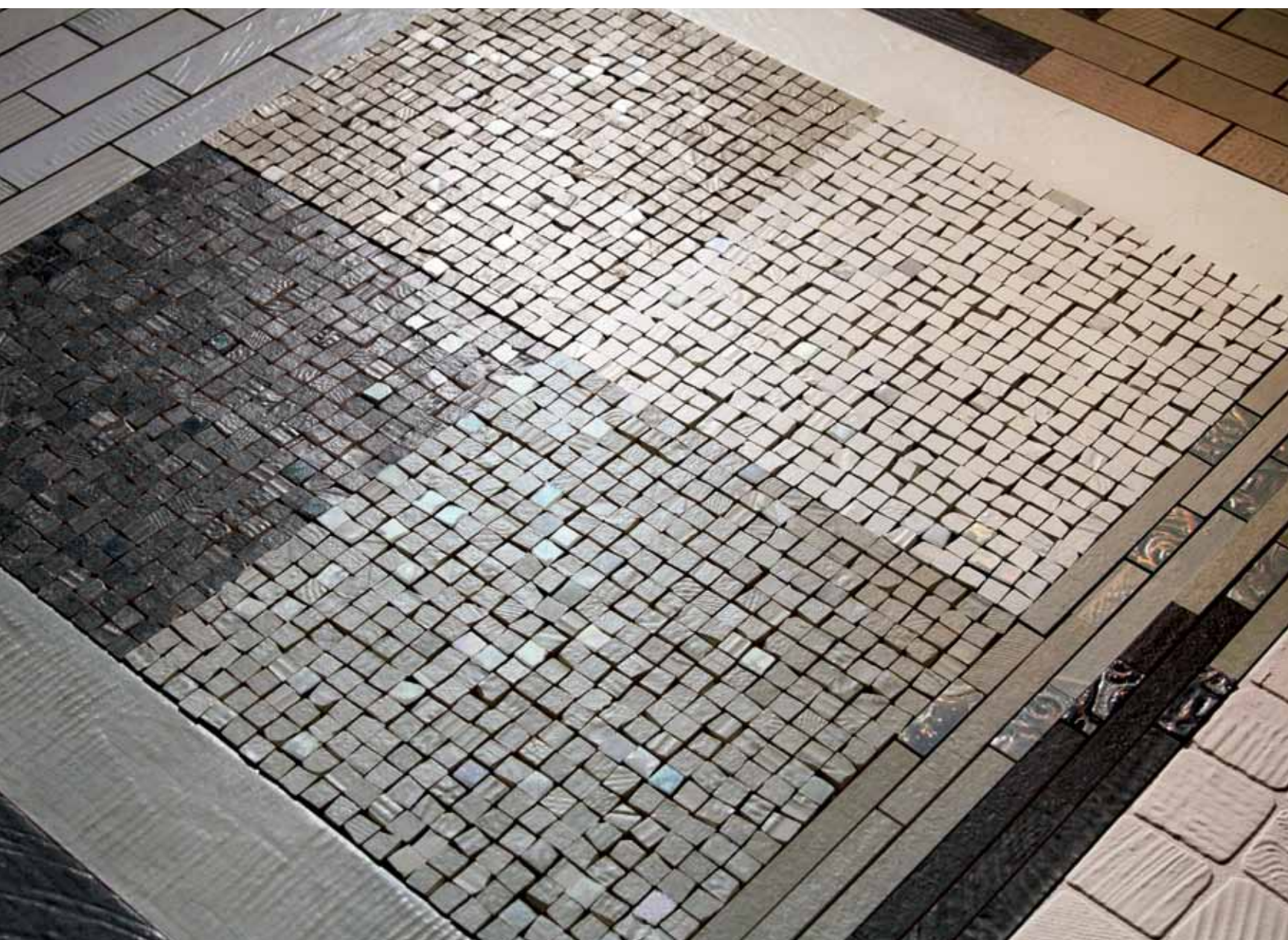
*pure and simple colours*

I colori sono sobri, tendenzialmente neutri, distribuiti con leggere sfumature di tono su una superficie dal rilievo morbido, che racconta un cemento ceramico elegante e garbato. È materia contemporanea per la sua discrezione, pensata per dialogare con le direzioni più ricercate dell'odierno design d'interni. Ha un ruolo di primo piano nello sviluppo dell'arredo abitativo con toni cromatici che si dimostrano sempre complementari alle scelte di chi ama, ed abita, il proprio spazio. Per le sue caratteristiche, Le Marais di Naxos ha ottenuto la certificazione ANAB-ICEA e si presta a realizzazioni di bioedilizia.

The colours are soft, basically neutral, distributed with slight shade nuances on a soft surface that reveals an elegant and pleasant ceramic cement. It is a contemporary material thanks to its discreet nature, designed to communicate with the most sophisticated trends of modern interior design. It has a leading role in the development of home furniture with colours that always complete the choices of those who love, and enjoy, their own spaces. Thanks to its features, Le Marais by Naxos obtained the ANAB-ICEA certification and can be used for green building projects.

piombo grey ecrù milk





# dettagli di luce

*light details*

Le numerose proposte decorative danno alla collezione Le Marais motivo di ulteriore espressività, giochi di lustri madreperlato che giocano con l'austerità dei fondi, tavole con movimenti a rilievo sempre diversi e inaspettati, geometrie rigorose per sottolineare alcune zone dello spazio-casa, mosaici dalle cromie vivaci ma omogenee, riflettenti, incastonate da tessere policrome che sviluppano vibrazioni luminose decisamente interessanti.

The many decorative solutions make the Le Marais collection even more expressive, pearly, glossy effects against the austerity of backgrounds, hollow tiles with irregular and unexpected reliefs, rigorous geometrical patterns to highlight some areas of the house, mosaics by bright and yet even, reflective colour schemes but homogeneous, set in multicoloured tiles that develop very interesting luminous vibrations.





Ambiente realizzato con: . Setting realized with:  
 Le Marais Milk 26x60,5 . Le Marais Piombo 26x60,5 . Tavella Mix Le Marais Piombo 8,5x60,5 . List. Vitra Piombo 5x60,5 . Spaccatella Perlage Piombo 30x30  
 Crystal Piombo pav. nat. 60x60 . Mosaico Piombo 30x30



LeMarais

milk  
piombo





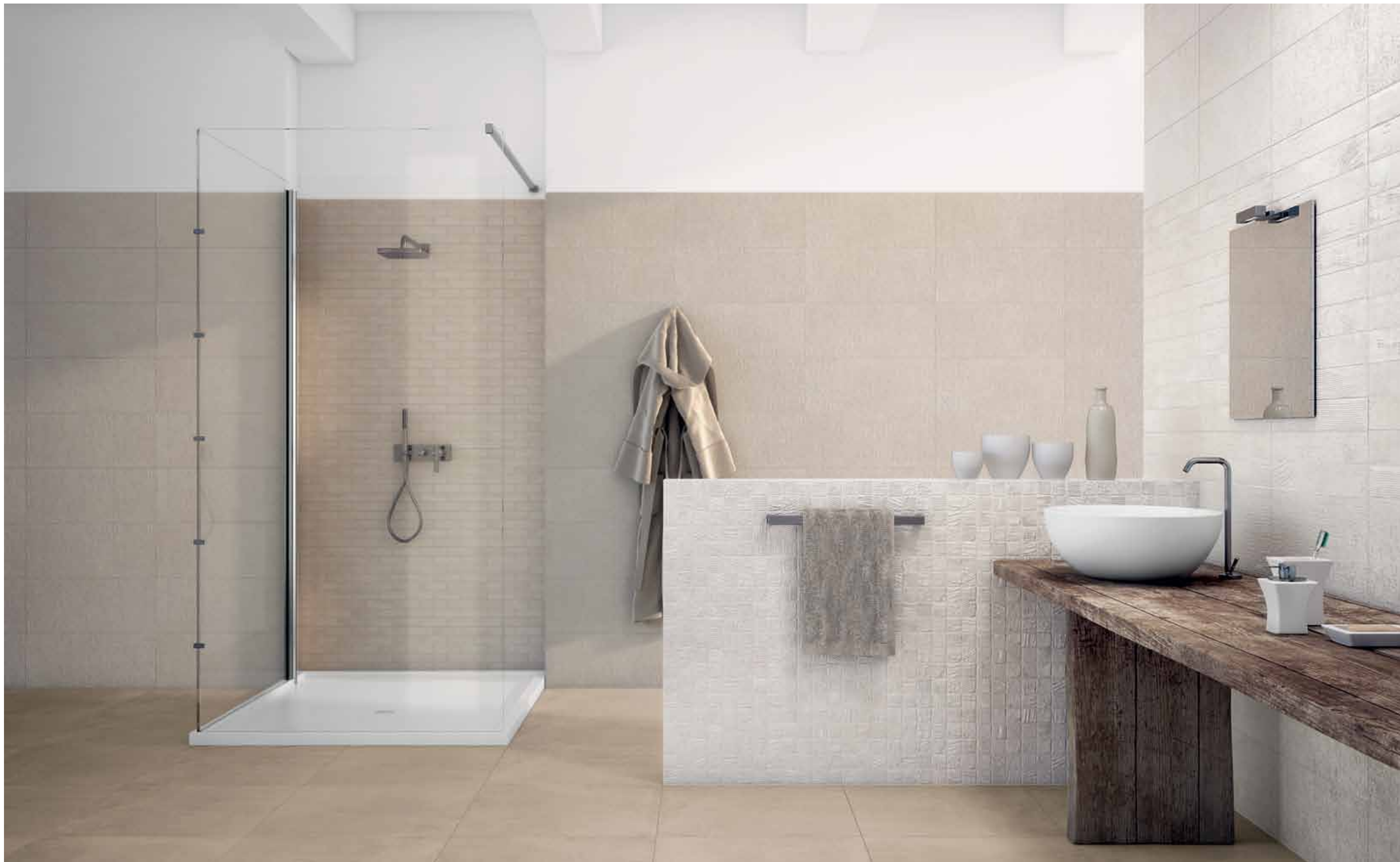
LeMarais



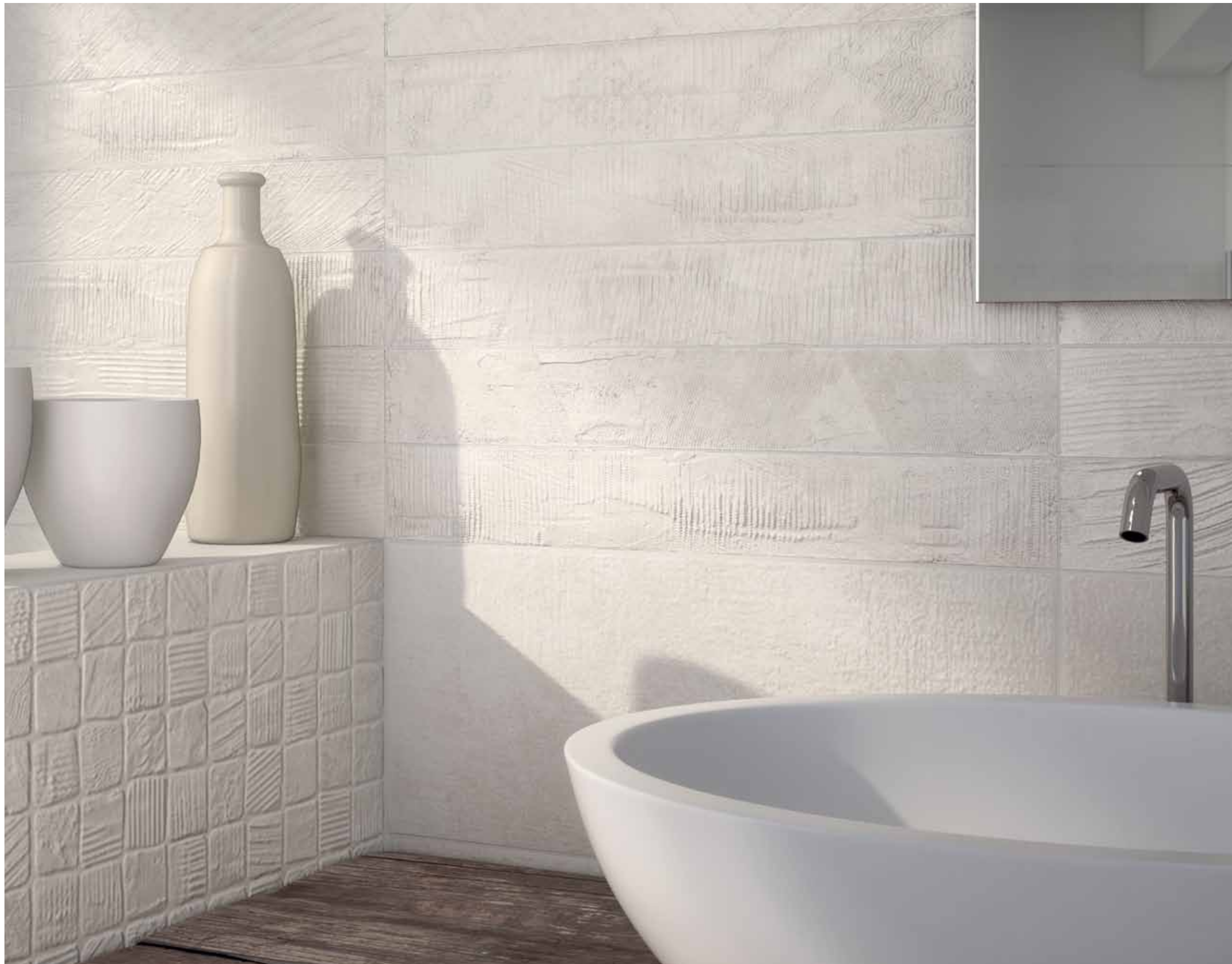
milk  
piombo







Ambiente realizzato con: . Setting realized with:  
 Le Marais Milk 26x60,5 . Le Marais Ecrù 26x60,5 . Tavella Mix Le Marais Milk 8,5x60,5 . Mosaico Le Marais Milk 26x60,5 . Bricks Le Marais Ecrù 26x26  
 Crystal Terra pav. nat. 60x60



milk  
ecrû







Ambiente realizzato con: . Setting realized with:  
 Le Marais Milk 26x60,5 . Le Marais Grey 26x60,5 . Tavella Mix Le Marais Grey 8,5x60,5 . List. Vitra Grey 5x60,5  
 Crystal Grey pav. nat. 60x60

milk  
grey





LeMarais

milk  
ecrù



Ambiente realizzato con: . Setting realized with:  
Le Marais Milk 26x60,5 . Tavella Mix Le Marais Ecrù 8,5x60,5



Ambiente realizzato con: . Setting realized with:  
Mosaico Le Marais Milk 26x60,5

milk







26x60,5  
73534 Le Marais Milk 88



8,5x60,5  
75086 Tavella Mix Le Marais Milk 149



30x30  
75109 Spaccatella Perlage Milk 111



26x26  
75105 Bricks Le Marais Milk 24



5x60,5  
75091 List. Vitra Milk 62



26x60,5  
74915 Mosaico Le Marais Milk 105



26x60,5  
74526 Le Marais Ecrù 88



8,5x60,5  
75088 Tavella Mix Le Marais Ecrù 149



30x30  
75111 Spaccatella Perlage Ecrù 111



26x26  
75106 Bricks Le Marais Ecrù 24



5x60,5  
75093 List. Vitra Ecrù 62



26x60,5  
73535 Le Marais Grey 97



8,5x60,5  
75089 Tavella Mix Le Marais Grey 160



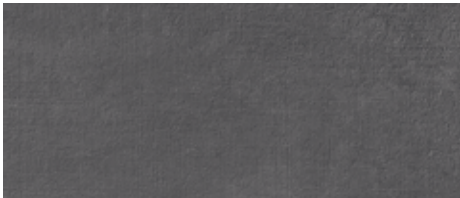
30x30  
75112 Spaccatella Perlage Grey 111



26x26  
75107 Bricks Le Marais Grey 24



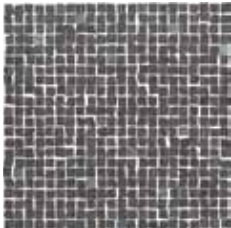
5x60,5  
75094 List. Vitra Grey 62



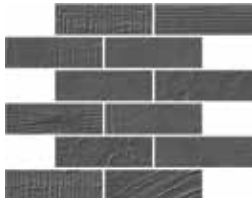
26x60,5  
73536 Le Marais Piombo 97



8,5x60,5  
75090 Tavella Mix Le Marais Piombo 160



30x30  
75113 Spaccatella Perlage Piombo 111



26x26  
75108 Bricks Le Marais Piombo 24



5x60,5  
75092 List. Vitra Piombo 62



Pavimenti in gres porcellanato fine (ISO 13006 BIa)  
Fine porcelain stoneware floor tiles



60x60  
**68179** Crystal Terra pav. nat. ■ 97 R9



30x30 ( 20 tessere )  
**69716** Mosaico muretto Terra ● 35



30x30 ( 36 tessere )  
**75526** Mosaico Terra ● 30



60x60  
**68181** Crystal Grey pav. nat. ■ 97 R9



30x30 ( 20 tessere )  
**69718** Mosaico muretto Grey ● 35



30x30 ( 36 tessere )  
**75528** Mosaico Grey ● 30



60x60  
**68180** Crystal Ecrù pav. nat. ■ 97 R9



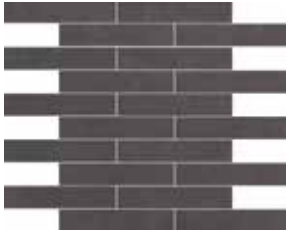
30x30 ( 20 tessere )  
**69717** Mosaico muretto Ecrù ● 35



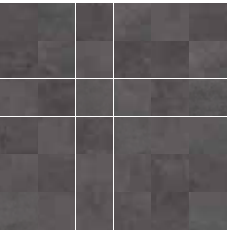
30x30 ( 36 tessere )  
**75589** Mosaico Ecrù ● 30



60x60  
**68182** Crystal Piombo pav. nat. ■ 97 R9

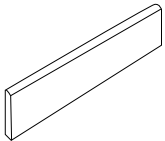


30x30 ( 20 tessere )  
**69719** Mosaico muretto Piombo ● 35

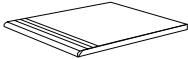


30x30 ( 36 tessere )  
**75529** Mosaico Piombo ● 30

Pezzi speciali  
Special pieces



7,2x60  
Battiscopa naturale ● 17



60x60  
Gradino naturale ● 84

Resistenza allo scivolamento  
Slip resistance



Per ulteriori informazioni:  
[www.naxos-ceramica.it](http://www.naxos-ceramica.it)  
For more information visit:  
[www.naxos-ceramica.it](http://www.naxos-ceramica.it)

Le tonalità dei colori riportate nel  
catalogo sono indicative

The colours shades, reported  
on the catalogue, are indicative

Variazioni cromatiche  
Colour variations



**V1 Aspetto uniforme**  
Even appearance



**V2 Lieve variazione**  
Light variation



**V3 Media variazione**  
Medium variation



**V4 Intensa variazione**  
Strong variation

Categorie d'impiego

Use classes



**Piastrelle da pavimento consigliate  
per traffico leggero**  
Floor tiles recommended for light traffic



**Piastrelle da pavimento consigliate  
per traffico medio-leggero**  
Floor tiles recommended for medium-light traffic



**Piastrelle da pavimento consigliate  
per traffico medio**  
Floor tiles recommended for medium traffic



**Piastrelle da pavimento consigliate  
per traffico medio-pesante**  
Floor tiles recommended for medium-heavy traffic



**Piastrelle da pavimento consigliate  
per impieghi con forti sollecitazioni**  
Floor tiles recommended for highly stressed uses











**Uffici Comm.li, Stabilimento:**

Strada Statale 569, 169  
41014 Solignano (MO) Italy  
Tel. +39 059.748811  
Fax Export +39 059.797376  
Fax Italia +39 059.748841  
[www.naxos-ceramica.it](http://www.naxos-ceramica.it)  
[info@naxos-ceramica.it](mailto:info@naxos-ceramica.it)

**Magazzino:**

Strada Statale 569, 187  
41014 Solignano (MO) Italy

**FINCIBEC S.P.A**

**Amministrazione:**

Via Valle D'Aosta, 47  
41049 Sassuolo (MO) Italy  
Tel. +39 0536.861300  
Fax +39 0536.861351  
[www.fincibec.it](http://www.fincibec.it)  
[info@fincibec.it](mailto:info@fincibec.it)

**GRUPPO FIRE - Fire S.r.l.**

